

連合北河内地域協議会

はたらく×くらすアンケート

2025守口市版

北河内地域協議会

25 May, 2026

 連合北河内地域協議会

〒573-0027 枚方市大垣内町2-17-4 林ビル301

☎072-846-6700

✉t-kinoshita@rengo-osaka.gr.jp

 Sustainable Base
Kitakawachi

CONTENTS

- 01 調査概要
- 02 調査回答数
- 03 年代別分布
- 04 設問一覧
- 05 関心の高いテーマ
- 06 住みやすさ
- 07 地域公共交通課題
- 08 推薦議員認知度
- 09 推薦議員への要望・相談
- 10 連合北河内へのご意見

調査概要

目的：働く仲間やご家族の声を集めて、地域・地区としての課題形成・政策立案に活かすとともに、個別課題の解決にもつなげる

対象：北河内7市在住者（連合に加盟する構成組織の組合員、そのOB/OG、趣旨をご理解いただき協力いただける方）

北河内7市…守口、枚方、寝屋川、交野、大東、門真、四條畷の各市

調査期間：2025年8月29日～10月24日

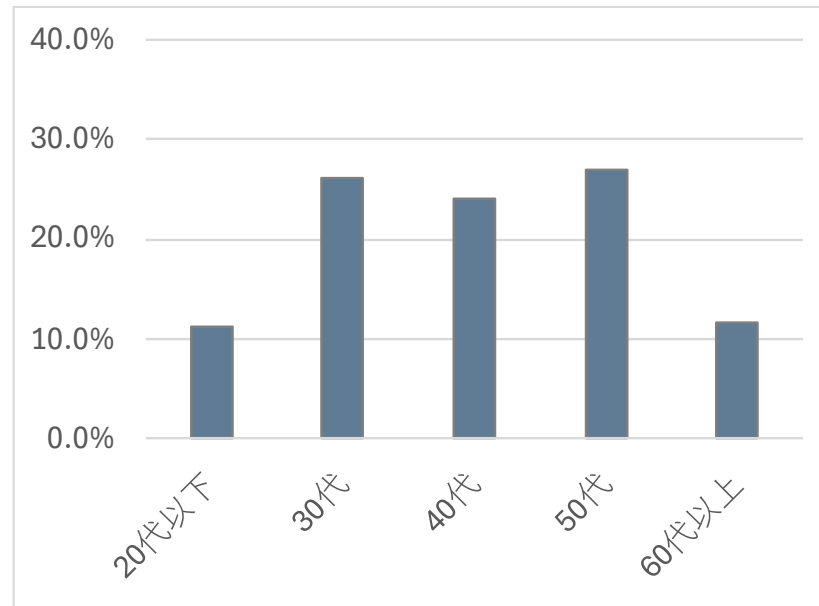
調査方法：WEBアンケート

調査回答数

7市合計 ▶ 回答数804（前年723）
 守口川市 ▶ 回答数124（前年122）

居住地	守口市	枚方市	寝屋川市	交野市	大東市	門真市	四條畷市	合計
回答数	124	269	138	86	53	105	29	804
A(電機連合)	70	123	58	38	16	63	10	378
B(JAM)	6	72	12	9	3	6		108
C(自治労)	1	8	10	16	6	1	1	43
D(UAゼンセン)	2	4	2		12	3	4	27
E(私鉄総連)	3	12	17	1	4	4	2	43
F(日教組)	33	16	16	7	2	10	6	90
G(電力総連)		5	1	2		1	1	10
H(情報労連)	1		1	1		1	1	5
J(自動車総連)								0
K(JP労組)	4	4	2	1	2	2	3	18
L(基幹労連)		3		2				5
M(JR連合)	3	3	6	1	4	2	1	20
N(運輸労連)	1	17	12	6	4	11		51
Z(その他・不明)		2	1	2		1		6

年代別分布（7市合計）



居住地	7市合計	守口市	枚方市	寝屋川市	交野市	大東市	門真市	四條畷市
20代以下	11.2%	19%	12%	9%	5%	2%	17%	3%
30代	26.1%	31%	27%	22%	19%	30%	23%	45%
40代	24.0%	29%	24%	26%	22%	25%	18%	21%
50代	27.0%	15%	23%	33%	35%	34%	35%	24%
60代以上	11.7%	6%	15%	11%	20%	9%	7%	7%

お住まいの市についてお聞きします

01

関心の高いテーマ (複数選択)

市政の中で特に関心の高いテーマを下記から選択してください

- | | | |
|---------------|---------------|------------|
| ①地域公共交通の活性化 | ⑤子育て支援と教育の拡充 | ⑨治安向上と防犯対策 |
| ②都市計画と公共施設の整備 | ⑥ジェンダー平等と女性活躍 | ⑩行政改革 |
| ③防災対策の強化 | ⑦障がい者福祉の充実 | ⑪その他 |
| ④高齢化社会への対応 | ⑧経済振興と産業支援 | |

02

01の選択理由 (自由記述)

問1でテーマを選んだ理由をお聞かせください

03

住みやすさ (5段階評価)

お住まいの市の住みやすさを5段階で評価してください

5.とても住みやすい 4.住みやすい 3.どちらでもない 2.住みにくい 1.とても住みにくい

04

03の評価の理由 (自由記述)

問3の評価の理由（素晴らしい点、課題点など）や具体事例をお聞かせください

05 地域公共交通課題

連合北河内では「地域公共交通」の課題解決に重点的に取り組んでいます。日頃感じている地域公共交通の課題を教えてください

06 推薦議員認知度

連合北河内は、働く仲間や生活者視点での行政への働きかけを強めるため、あなたの居住市で議員を推薦し、日頃から連携しています。上記の推薦議員をご存じでしょうか？

よく知っているし、応援している よく知っている 何となく知っている 知らない

07 推薦議員への要望や相談

推薦議員への要望や相談を希望される場合は、議員を選択して下記にご記入ください

08 連合北河内への意見

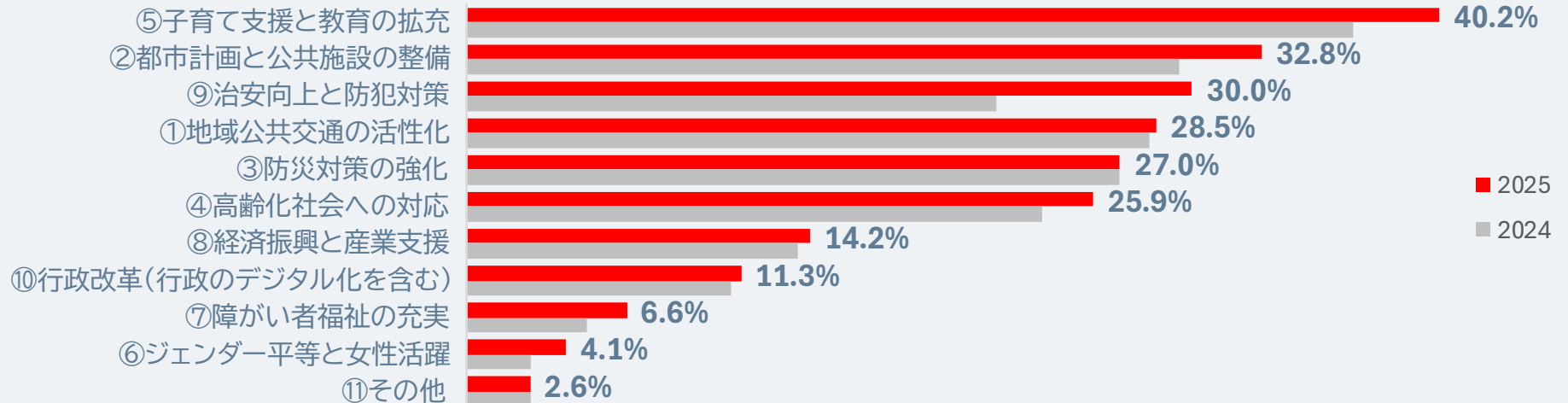
連合大阪北河内地域協議会に対して何かご意見があれば教えてください

01 関心の高いテーマ (複数選択)

市政の中で特に関心の高いテーマを下記から選択してください

- ①地域公共交通の活性化
- ⑤子育て支援と教育の拡充
- ⑨治安向上と防犯対策
- ②都市計画と公共施設の整備
- ⑥ジェンダー平等と女性活躍
- ⑩行政改革
- ③防災対策の強化
- ⑦障がい者福祉の充実
- ⑪その他
- ④高齢化社会への対応
- ⑧経済振興と産業支援

回答数 804



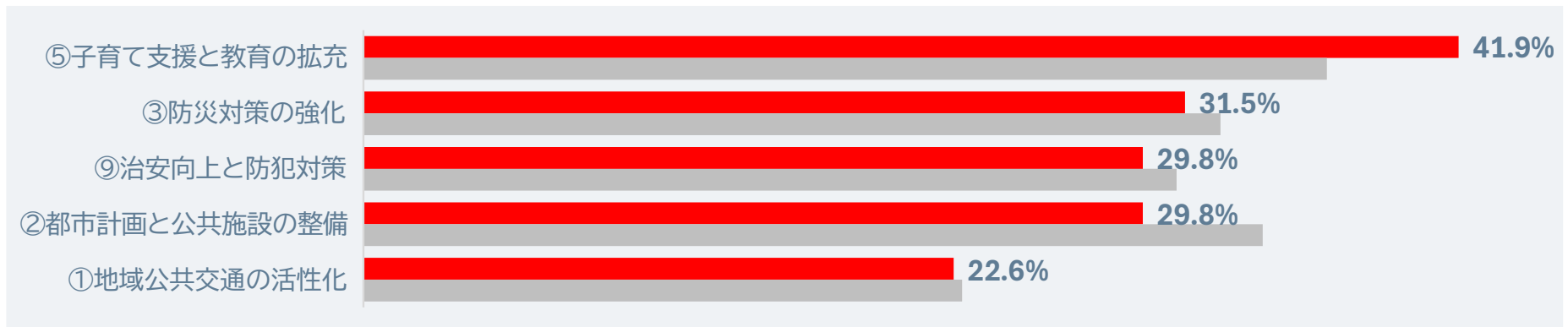
	守口市	枚方市	寝屋川市	交野市	大東市	門真市	四條畷市
①地域公共交通の活性化	23%	30%	27%	28%	32%	30%	34%
②都市計画と公共施設の整備	30%	32%	32%	36%	26%	38%	41%
③防災対策の強化	31%	25%	28%	24%	30%	30%	14%
④高齢化社会への対応	19%	26%	28%	37%	19%	25%	31%
⑤子育て支援と教育の拡充	42%	40%	38%	40%	38%	43%	45%
⑥ジェンダー平等と女性活躍	5%	2%	4%	3%	2%	11%	0%
⑦障がい者福祉の充実	8%	5%	8%	6%	4%	9%	7%
⑧経済振興と産業支援	14%	13%	14%	13%	13%	19%	10%
⑨治安向上と防犯対策	30%	26%	32%	26%	26%	44%	31%
⑩行政改革(行政のデジタル化を含む)	12%	13%	9%	10%	9%	13%	7%
⑪その他	4%	2%	3%	5%	2%	1%	0%

01 関心の高いテーマ（複数選択）

上位5テーマとテーマを選択した理由（要約）



回答数 124



子育て支援と教育の拡充（前年比 +5.1%）

子育て支援の手厚さを評価する声が多い。その一方で、医療費や通学費の補助拡充、教育の人員配置など、より安心して子どもを育てられる環境づくりを求める意見も寄せられている。

防災対策の強化（前年比 -1.3%）

淀川の氾濫リスクやハザードマップ上の危険区域を踏まえ、長期的な災害対応をより充実させてほしいという意見が多い。

治安向上と防犯対策（前年比 -1.3%）

騒音や危険運転、路上喫煙、街灯の小ささなど、日常の安全面での不安も多く寄せられている。

都市計画と公共施設の整備（前年比 -4.6%）

公園や公共施設（図書館、市役所等）の整備が進むとともに、イオンタウンなど大型商業施設が開業したことにより住みやすくなったとの声があがっている。

02 子育て支援と教育の拡充

このテーマを選択した理由（抜粋・一部修正）



コメント数 28

- 現在子育て中であるため、子育て支援や教育の充実が重要に感じる。
- 自身が子育て世代のため、子育て支援制度が厚い点に魅力を感じている。
- 来年度子どもが生まれるため、子育て施策の充実を期待している。
- 子育て世代なので気になるテーマである。
- 自分の子ども達が安心して暮らせる社会をつくってほしい。
- 安心して子育てできるようにしてほしい。
- 子育てを支援して家庭を支えてほしい。
- 子育てが大事だと考えている。
- 小さな子への支援が充実していると聞いており、さらに力を入れてほしい。
- 子どもが家族と過ごせる社会にしてほしい。
- 大学生までを含めた「子」の定義とし、医療補助や通学費補助を拡大してほしい。
- 教育の人員配置など、教育環境の改善を求めたい。
- 全国でも珍しいほど子育て支援が充実しているので、さらにPRして若い世代を呼び込んでほしい。
- 子育て支援と教育の拡充は、その地域に住み続けるかを判断する大きな要素であると感じている。

02 防災対策の強化

このテーマを選択した理由（抜粋・一部修正）



コメント数 17

- 昨今あらゆる地域で地震が発生しており、守口市でも大きな地震が発生しないとは限らないと思います。万が一発生した場合に、一時的ではなく、長期間の避難生活に対応した施設、物資などが適切に準備されているかを懸念しています。
- 近年地震だけでなく、豪雨なども発生している為、それらに対する避難所が充実しているか気になります。
- 河川が近く、地震など自然災害が発生した際に被災する可能性が高い。
- 守口市はハザードマップで危険な区域が多いため。特に大日町等。
- 淀川が近くにあること
- 洪水や地震による淀川の氾濫が不安。
- 地震等発生時のリスクを懸念して
- 地震への備えが心配
- 南海トラフ地震が心配だから

02 治安向上と防犯対策

このテーマを選択した理由（抜粋・一部修正）



コメント数 19

- 最近、夜間の守口市駅周辺で客引きや酔客のトラブルが多く、治安が悪化していると感じる。子どもの通学時にも悪影響があり、早急な対策を望む。
- 深夜に珍走団が大音量で走行しているが、警察が適切に取り締まっているのか不安を感じる。
- 外国人が増えた影響もあり、治安が悪くなってきているように思う。暴走族や騒音の大きい車・バイクも多い。
- 不法就労者への毅然とした対応を求めたい。
- たまに怪しい人がうろついていて不安に思うことがある。
- 夜間にバイクの騒音があり、眠れないことがある。
- 自転車の逆走・無灯火、バイクの歩道走行、車の信号無視や危険運転を取り締まってほしい。路上喫煙の慢性化も改善してほしい。
- 電灯が少なく街が暗い。全国的にも犯罪が増えており、怖いと感じる。
- 治安が悪く、昼間でも外を歩くのが不安。若者の夜間の悪さや空き家の多さも不安材料。
- 共生社会に伴う摩擦によって治安が悪化しないか心配している。

03 住みやすさ (5段階評価)

お住まいの市の住みやすさを5段階で評価してください

5.とても住みやすい 4.住みやすい 3.どちらでもない 2.住みにくい 1.とても住みにくい

2025年

問3. お住まいの市の住みやすさを5段階で評価してください	守口市	枚方市	寝屋川市	交野市	大東市	門真市	四條畷市
5 とても住みやすい	4.0%	11.5%	13.8%	15.1%	9.4%	5.7%	10.3%
4 住みやすい	46.0%	55.0%	38.4%	46.5%	35.8%	30.5%	37.9%
3 どちらでもない	44.4%	30.5%	42.0%	30.2%	49.1%	52.4%	48.3%
2 住みにくい	4.0%	2.6%	3.6%	5.8%	3.8%	11.4%	3.4%
1 とても住みにくい	1.6%	0.4%	2.2%	2.3%	1.9%	0.0%	0.0%
	3.47	3.75	3.58	3.66	3.47	3.30	3.55

2024年

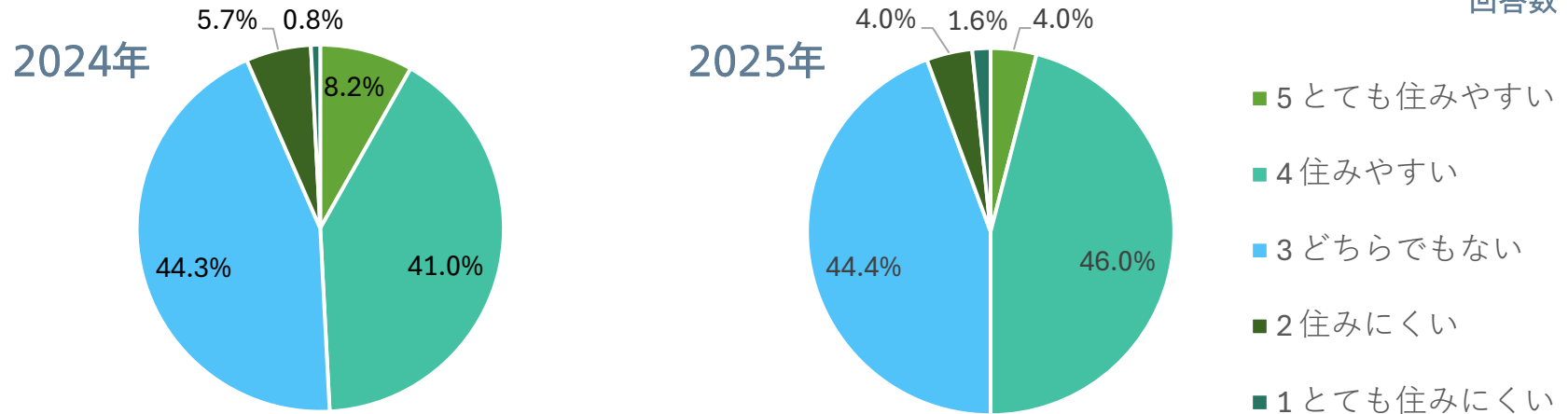
問3. お住まいの市の住みやすさを5段階で評価してください	守口市	枚方市	寝屋川市	交野市	大東市	門真市	四條畷市
5 とても住みやすい	8.2%	11.3%	6.6%	33.8%	16.9%	5.4%	12.5%
4 住みやすい	41.0%	44.8%	32.4%	32.4%	33.9%	26.1%	35.0%
3 どちらでもない	44.3%	41.4%	51.5%	32.4%	44.1%	60.9%	47.5%
2 住みにくい	5.7%	1.5%	7.4%	1.4%	3.4%	6.5%	5.0%
1 とても住みにくい	0.8%	1.0%	2.2%	0.0%	1.7%	1.1%	0.0%
	3.50	3.64	3.34	3.99	3.61	3.28	3.55

04 住みやすさ（5段階評価）

上位5テーマとテーマを選択した理由（要約）



回答数 124



■ 政策子育て環境・公共施設の充実

保育料無償化や公園整備、学校施設の更新など、子育て支援や公共施設の新しさ・使いやすさを評価する意見が目立つ。

■ 行政の混乱と地域運営への不安

市長と議会の対立による予算の停滞や、市の施策方針が見えにくい点など、行政運営への不信感も見られ、住みやすさに影響を及ぼす懸念が示されている。

04 住みやすさ（自由記述）

評価の理由（素晴らしい点、課題点など）（抜粋・一部修正）



コメント数 69

- 5 住めば都、慣れました。
- 5 治安の良さ。
- 4 イオンモールなど商業施設が充実し、地下鉄やモノレールでのアクセスも便利。
- 4 交通の便が良く、買い物がしやすい。
- 4 守口駅を中心に生活に必要な施設がまとまっていて住みやすい。
- 4 公共施設が新しく、公共交通もほどよく整備されている。
- 4 大阪市よりかなり良い。人がほどほどで暮らしやすい。
- 4 保育費が無償で、平地が多く移動が楽。
- 4 公園がきれいで、大型商業施設も多く便利。
- 4 公共交通機関や店に困らず、徒歩や公共交通のみで生活できる。
- 4 駅近くにスーパーや病院があり、治安もよく暮らしやすい。
- 4 交通網が発達し、自宅周辺に商業施設が充実している。
- 4 学校施設や公園が新しくなり、新しい街づくりが進んでいる。
- 4 地下鉄・京阪・モノレールが充実し、商業施設も多い。
- 3 家庭ごみについて、カラス問題や分別の悪さが気になる。
- 3 緑が少なく空気が悪い。街路樹が少なく夏はさらに暑い。
- 3 不審者が多く治安に不安を感じる。
- 3 自転車マナーが全体的に悪く危険。
- 3 道が狭く、自然や子どもが自由に遊べる場所が少ない。
- 3 公園が綺麗に整備されてきた。
- 2 市長と議会の混乱により、予算がまとまらないため。
- 2 住んでいる地域が不便と感じる。
- 1 治安が悪い。

- 5 とても住みやすい
- 4 住みやすい
- 3 どちらでもない
- 2 住みにくい
- 1 とても住みにくい

05 地域公共交通課題

日頃感じている地域公共交通の課題を教えてください（抜粋・一部修正）



コメント数 66

■ バス交通の維持・再編（本数・運賃・路線網・代替交通）

- ・ バスは本数が少ない時間帯があり、使いたいときに使えず不便を感じる。
- ・ バスの本数が減ってきており、高齢者の外出に影響しているように思う。
- ・ 閑空へのバスがなくなりアクセスが悪くなったのが残念。
- ・ バスの本数や路線が減ってきて、利用者にとって不便になっているように感じる。
- ・ 駅から遠い地域はバスの本数が少なく、停留所も少ないため不便。
- ・ 高齢者の交通手段が不便で、バスが減ってタクシー利用が増え、負担が大きい。
- ・ 市民向けの無料バスが縮小され不便になった。京阪バスの路線変更で行けない場所が増えた。
- ・ 大型バスが狭い道路を走っており、事故の危険があるので、小型バスへの転換を望む。

■ 鉄道・駅環境の利便性（混雑・乗継・バリアフリー・駅周辺環境）

- ・ 京阪電車の日中の快速急行がなくなって京都方面へ行きにくくなった。
- ・ 京阪沿線の駅近に住んでいるが、普通しか止まらず本数も少なく不便を感じる。
- ・ 鉄道網は整備されているが、利用できる種別が限られ、時刻表ほど本数がないと感じる。

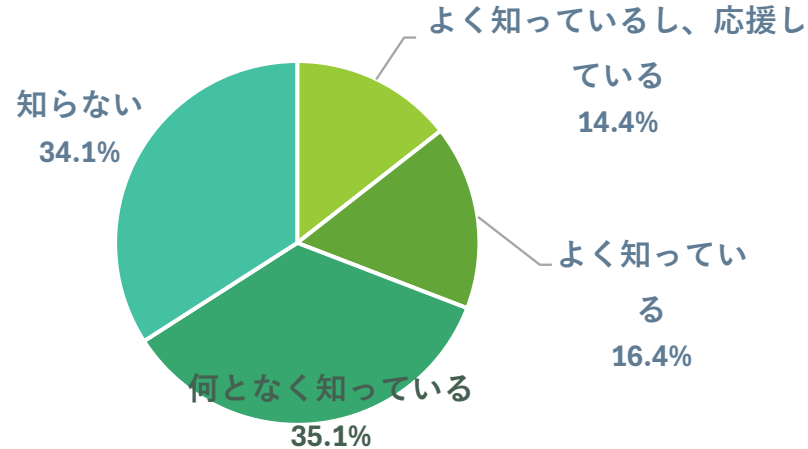
■ 道路環境と移動安全（渋滞・歩道/自転車・交通弱者・夜間安全）

- ・ 守口市内の歩道は自転車通行が危険な箇所が多く、安全対策が必要だと思う。
- ・ 橋波西之町の一方通行道路は道が狭く歩道も電柱で塞がれ、朝の通勤通学時間帯は非常に危険。
- ・ 大日方面の公共施設（図書館など）へのアクセスが悪く、移動に困ることがある。
- ・ 交通にかかる費用が高く、運賃をもっと安くして利用しやすくしてほしい。
- ・ 高齢者・障がい者の利用が増えているが、公共交通が追いついていないと感じる。

06 推薦議員認知度

連合北河内は、働く仲間や生活者視点での行政への働きかけを強めるため、あなたの居住市で議員を推薦し、日頃から連携しています。上記の推薦議員をご存じでしょうか？

回答数 804



推薦議員をご存じでしょうか？	守口市	枚方市	寝屋川市	交野市	大東市	門真市	四條畷市
よく知っているし、応援している	13.7%	11.5%	12.3%	15.1%	13.2%	25.7%	13.8%
よく知っている	12.1%	14.1%	15.9%	26.7%	18.9%	17.1%	20.7%
何となく知っている	36.3%	41.3%	38.4%	25.6%	45.3%	18.1%	27.6%
知らない	37.9%	33.1%	33.3%	32.6%	22.6%	39.0%	37.9%
認知率 (計)	62.1%	66.9%	66.7%	67.4%	77.4%	61.0%	62.1%

07 連合推薦議員への要望や相談



コメント数 14件



守口市議会議員
高島 賢
(電機連合)

推薦議員に寄せられた要望や相談の対応事例



(日教組・40代)

以前お願いした八雲東コミュニティセンターの体育館にスポットクーラーを設置していただき、ありがとうございました。おかげで夏場も快適に利用できています。ただ、体育館の網戸が外れたままになっており、蚊が入ってきて困っています。引き続き修理をお願いできますか？

スポットクーラーの設置が実現しましたが、近年の猛暑を考えると、まだ十分とは言えません。引き続き網戸の修繕への対応を求めるとともに、抜本的な解決策としてエアコンの早期設置についても市に強く要望してまいります。



その他の要望や相談（抜粋）



守口市藤田町周辺でたばこのポイ捨てが非常に多く、他市（枚方市・寝屋川市）と比べても環境が悪いと感じる。近隣のカラオケバーの防音不足で夜間も騒音に悩まされており、喫煙できるエリアの整備など、住みやすいまちづくりを進めてほしい（JAM・30代）

小学校の統廃合により遠距離通学となった子どもへの夏場の熱中症対策をお願いしたい。また、水泳授業の民間委託の有無により学校間で体験に格差が生じており、公平な教育環境の整備を強く求める（日教組・40代）

国道から一本入った生活道路が暗く、夜間の安全が心配。街灯の増設とLED化を進めてほしい。また、大日イオン近くでの鳩への餌やりによる糞害も深刻で、近隣住民からの苦情に対して暴力的な対応をされた事例もあるため、市として対策を講じてほしい（電機連合・30代）

08 連合北河内への意見



コメント数 20件

【感謝・励ましの声】

- いつもありがとうございます（UAゼンセン・30代）
- これからも地域や学校の困り感に対して速やかに対応いただければと思います。応援しております（日教組・40代）

【まちづくり・生活環境への要望】

- まちづくりに向けて市民が意見を出せる環境、また政治家と直接対話できる機会をつくってほしい（電機連合・30代）
- 守口市をもっと緑豊かにしてほしい。幹線道路が多く空気が悪いため、街路樹など今の5倍は緑が欲しい（電機連合・40代）
- 高齢者が気軽に使えるバス・タクシーの充実を求める。携帯やアプリを使いこなせない高齢者でも安心して通院できる交通手段の整備をお願いしたい（日教組・20代以下）
- 治安を良くしてほしい。女性が一人でも安心して暮らせる守口市に（電機連合・20代以下）
- 地域の清掃活動を定期的実施してほしい（JAM・60代以上）

【労働・政策への提言】

- 定時退勤があたりまえになる社会をつくってほしい。労働時間の上限のさらなる短縮も検討してほしい（日教組・40代）
- 安易な外国人労働者の採用による労働環境の悪化を防ぐための施策を講じてほしい（私鉄総連・40代）
- 介護従事者の苦しみの低減・労働環境の改善に取り組んでほしい（電機連合・50代）
- 教育予算や人員を増やしてほしい（日教組・40代）

THANK YOU

 **連合北河内地域協議会**

〒573-0027 枚方市大垣内町2-17-4 林ビル301

☎072-846-6700

✉t-kinoshita@rengo-osaka.gr.jp