

連合北河内地域協議会

# はたらく × くらすアンケート

2025 四條畷市版

北河内地域協議会

25 May, 2026

 連合北河内地域協議会

〒573-0027 枚方市大垣内町2-17-4 林ビル301

☎072-846-6700

✉t-kinoshita@rengo-osaka.gr.jp

 Sustainable Base  
Kitakawachi

# CONTENTS

- 01 調査概要
- 02 調査回答数
- 03 年代別分布
- 04 設問一覧
- 05 関心の高いテーマ
- 06 住みやすさ
- 07 地域公共交通課題
- 08 推薦議員認知度
- 09 推薦議員への要望・相談
- 10 連合北河内へのご意見

## 調査概要

目的：働く仲間やご家族の声を集めて、地域・地区としての課題形成・政策立案に活かすとともに、個別課題の解決にもつなげる

対象：北河内7市在住者（連合に加盟する構成組織の組合員、そのOB/OG、趣旨をご理解いただき協力いただける方）

北河内7市…守口、枚方、寝屋川、交野、大東、門真、四條畷の各市

調査期間：2025年8月29日～10月24日

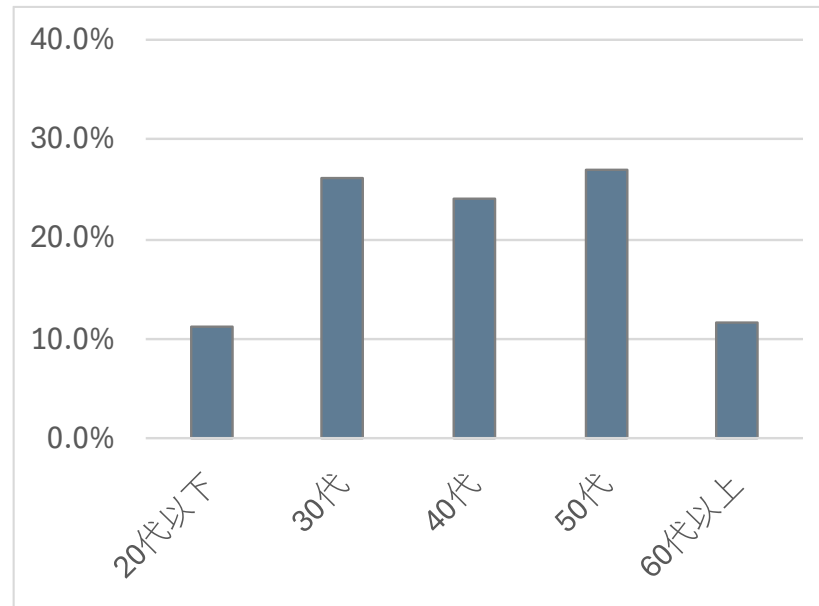
調査方法：WEBアンケート

## 調査回答数

7市合計 ▶ 回答数 804 (前年 723)

居住地	守口市	枚方市	寝屋川市	交野市	大東市	門真市	四條畷市	合計
回答数	124	269	138	86	53	105	29	804
A(電機連合)	70	123	58	38	16	63	10	378
B(JAM)	6	72	12	9	3	6		108
C(自治労)	1	8	10	16	6	1	1	43
D(UAゼンセン)	2	4	2		12	3	4	27
E(私鉄総連)	3	12	17	1	4	4	2	43
F(日教組)	33	16	16	7	2	10	6	90
G(電力総連)		5	1	2		1	1	10
H(情報労連)	1		1	1		1	1	5
J(自動車総連)								0
K(JP労組)	4	4	2	1	2	2	3	18
L(基幹労連)		3		2				5
M(JR連合)	3	3	6	1	4	2	1	20
N(運輸労連)	1	17	12	6	4	11		51
Z(その他・不明)		2	1	2		1		6

## 年代別分布（7市合計）



居住地	7市合計	守口市	枚方市	寝屋川市	交野市	大東市	門真市	四條畷市
20代以下	11.2%	19%	12%	9%	5%	2%	17%	3%
30代	26.1%	31%	27%	22%	19%	30%	23%	45%
40代	24.0%	29%	24%	26%	22%	25%	18%	21%
50代	27.0%	15%	23%	33%	35%	34%	35%	24%
60代以上	11.7%	6%	15%	11%	20%	9%	7%	7%

お住まいの市についてお聞きします

### 01

#### 関心の高いテーマ (複数選択)

市政の中で特に関心の高いテーマを下記から選択してください

- |               |               |            |
|---------------|---------------|------------|
| ①地域公共交通の活性化   | ⑤子育て支援と教育の拡充  | ⑨治安向上と防犯対策 |
| ②都市計画と公共施設の整備 | ⑥ジェンダー平等と女性活躍 | ⑩行政改革      |
| ③防災対策の強化      | ⑦障がい者福祉の充実    | ⑪その他       |
| ④高齢化社会への対応    | ⑧経済振興と産業支援    |            |

### 02

#### 01の選択理由 (自由記述)

問1でテーマを選んだ理由をお聞かせください

### 03

#### 住みやすさ (5段階評価)

お住まいの市の住みやすさを5段階で評価してください

5.とても住みやすい 4.住みやすい 3.どちらでもない 2.住みにくい 1.とても住みにくい

### 04

#### 03の評価の理由 (自由記述)

問3の評価の理由（素晴らしい点、課題点など）や具体事例をお聞かせください

### 05 地域公共交通課題

連合北河内では「地域公共交通」の課題解決に重点的に取り組んでいます。日頃感じている地域公共交通の課題を教えてください

### 06 推薦議員認知度

連合北河内は、働く仲間や生活者視点での行政への働きかけを強めるため、あなたの居住市で議員を推薦し、日頃から連携しています。上記の推薦議員をご存じでしょうか？

よく知っているし、応援している   よく知っている   何となく知っている   知らない

### 07 推薦議員への要望や相談

推薦議員への要望や相談を希望される場合は、議員を選択して下記にご記入ください

### 08 連合北河内への意見

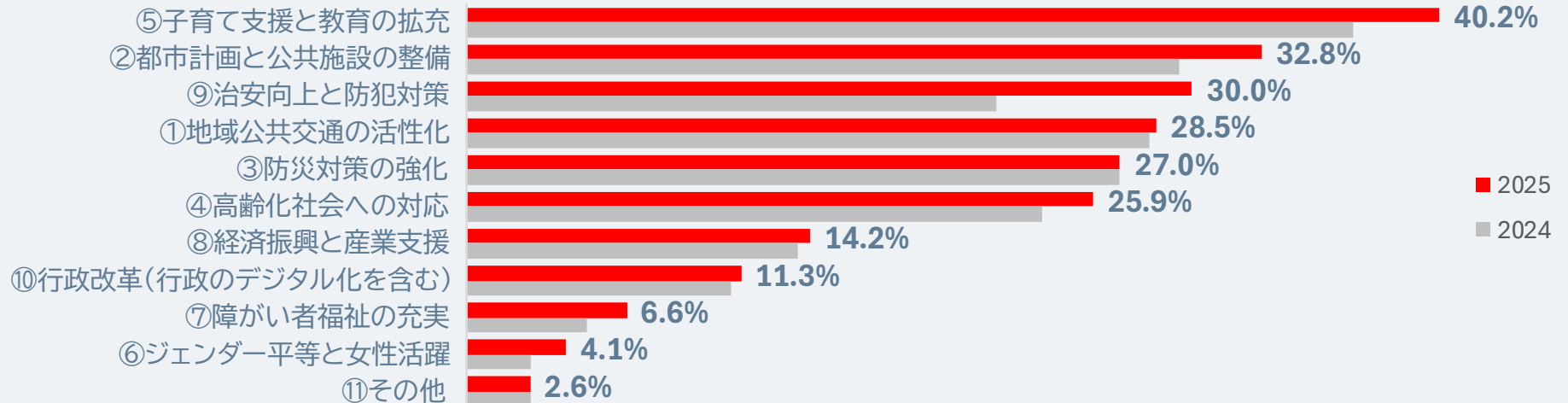
連合大阪北河内地域協議会に対して何かご意見があれば教えてください

## 01 関心の高いテーマ (複数選択)

市政の中で特に関心の高いテーマを下記から選択してください

- ①地域公共交通の活性化
- ⑤子育て支援と教育の拡充
- ⑨治安向上と防犯対策
- ②都市計画と公共施設の整備
- ⑥ジェンダー平等と女性活躍
- ⑩行政改革
- ③防災対策の強化
- ⑦障がい者福祉の充実
- ⑪その他
- ④高齢化社会への対応
- ⑧経済振興と産業支援

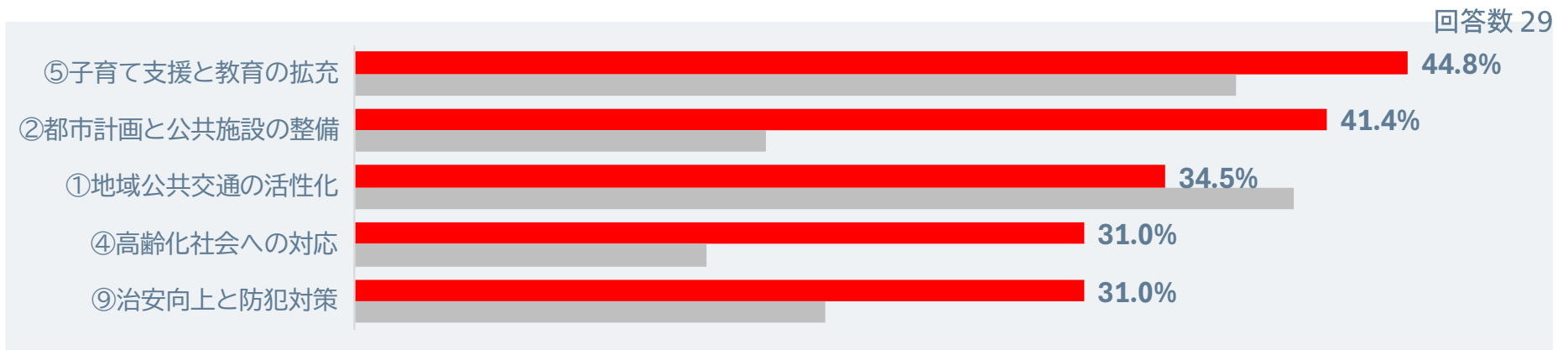
回答数 804



	守口市	枚方市	寝屋川市	交野市	大東市	門真市	四條畷市
①地域公共交通の活性化	23%	30%	27%	28%	32%	30%	34%
②都市計画と公共施設の整備	30%	32%	32%	36%	26%	38%	41%
③防災対策の強化	31%	25%	28%	24%	30%	30%	14%
④高齢化社会への対応	19%	26%	28%	37%	19%	25%	31%
⑤子育て支援と教育の拡充	42%	40%	38%	40%	38%	43%	45%
⑥ジェンダー平等と女性活躍	5%	2%	4%	3%	2%	11%	0%
⑦障がい者福祉の充実	8%	5%	8%	6%	4%	9%	7%
⑧経済振興と産業支援	14%	13%	14%	13%	13%	19%	10%
⑨治安向上と防犯対策	30%	26%	32%	26%	26%	44%	31%
⑩行政改革(行政のデジタル化を含む)	12%	13%	9%	10%	9%	13%	7%
⑪その他	4%	2%	3%	5%	2%	1%	0%

# 01 関心の高いテーマ（複数選択）

上位5テーマとテーマを選択した理由（要約）



## 子育て支援と教育の拡充

- 保育園の待機児童や病児保育・夜間救急の不足が指摘され、給食費無償化や公園整備など生活支援を求める声が多い。
- 「小中学校の照明LED化」「学校施設の環境改善」など、教育環境整備と子ども世代への投資を重視する意見が見られる。

## 都市計画と公共施設の整備

- 図書館を含む文化施設の老朽化やアクセスの悪さ、交通不便地にある公共施設の利便性向上を求める声がある。
- 巢本交差点の渋滞緩和「国道163号線の早期開通」「廃校跡地の活用」「商業施設誘致」など再整備への具体的要望が多い。

## 地域公共交通の活性化

- 「22時台でバスがなくなる」「バスの本数減少」「京阪線方面へのアクセスが悪い」など日常移動への不満が多い。
- 「バス最終時間延長」「JR学研都市線の運休時対策」「坂道地域の循環バス」など、具体的な改善要望が挙がっている。

## 02 子育て支援と教育の拡充

このテーマを選択した理由（抜粋）



コメント数 6

- 若い世代や子育て世代が安心・安全に暮らせる仕組みを作してほしい。
- 子育て支援や教育への投資をさらに拡充してほしい。
- 若者や子どもが将来の地域を担う。教育や育成に力を入れてほしい。
- 保育園の待機児童を減らしてほしい。
- 病児保育や夜間救急の対応をもっと整えてほしい。
- 小中学校の照明をLED化してほしい。学校施設の環境を改善してほしい。

## 02 都市計画と公共施設の整備

このテーマを選択した理由（抜粋）



コメント数9

- 安心・安全で住みやすい環境の整備を進めてほしい。
- 夜道が暗いので街灯を増やしてほしい。
- 防犯カメラの設置をもっと増やしてほしい。
- 高齢者が安心して暮らせるように、地域見守りや支援の仕組みを強化してほしい。
- 図書館を新しくしてほしい。建物が古く、駐車場も使いづらい。
- 公共施設の場所が不便。もっと行きやすいところに移してほしい。
- 巢本交差点の渋滞をなんとかしてほしい。
- 国道163号線の延伸工事を早く進めてほしい。
- 廃校になった小学校の跡地を地域の施設として活用してほしい。

# 03 住みやすさ (5段階評価)

お住まいの市の住みやすさを5段階で評価してください

5.とても住みやすい 4.住みやすい 3.どちらでもない 2.住みにくい 1.とても住みにくい

## 2025年

問3. お住まいの市の住みやすさを5段階で評価してください	守口市	枚方市	寝屋川市	交野市	大東市	門真市	四條畷市
5 とても住みやすい	4.0%	11.5%	13.8%	15.1%	9.4%	5.7%	10.3%
4 住みやすい	46.0%	55.0%	38.4%	46.5%	35.8%	30.5%	37.9%
3 どちらでもない	44.4%	30.5%	42.0%	30.2%	49.1%	52.4%	48.3%
2 住みにくい	4.0%	2.6%	3.6%	5.8%	3.8%	11.4%	3.4%
1 とても住みにくい	1.6%	0.4%	2.2%	2.3%	1.9%	0.0%	0.0%
	3.47	3.75	3.58	3.66	3.47	3.3	3.55

## 2024年

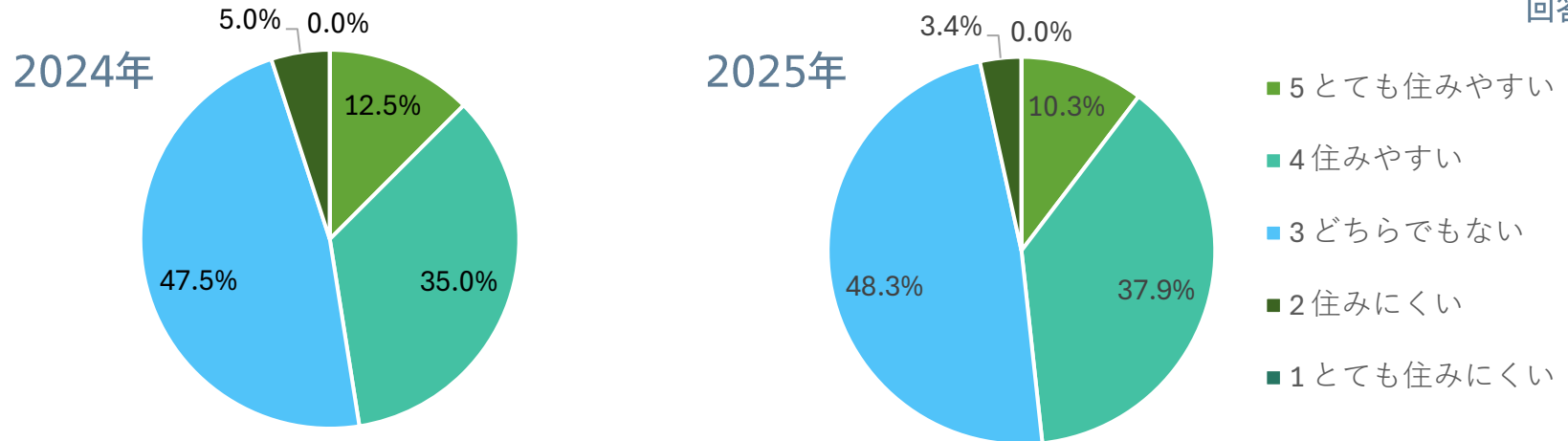
問3. お住まいの市の住みやすさを5段階で評価してください	守口市	枚方市	寝屋川市	交野市	大東市	門真市	四條畷市
5 とても住みやすい	8.2%	11.3%	6.6%	33.8%	16.9%	5.4%	12.5%
4 住みやすい	41.0%	44.8%	32.4%	32.4%	33.9%	26.1%	35.0%
3 どちらでもない	44.3%	41.4%	51.5%	32.4%	44.1%	60.9%	47.5%
2 住みにくい	5.7%	1.5%	7.4%	1.4%	3.4%	6.5%	5.0%
1 とても住みにくい	0.8%	1.0%	2.2%	0.0%	1.7%	1.1%	0.0%
	3.50	3.64	3.34	3.99	3.61	3.28	3.55

# 03 住みやすさ (5段階評価)

上位5テーマとテーマを選択した理由 (要約)



回答数 29



## ■ 住みやすさと利便性の評価

- 静かで落ち着いた雰囲気、治安が良く安心して暮らせる。
- 自然が多く空気が良い。山や緑が見え、清閑な住環境が整っている。
- イオンモールの誘致や商店街、JR駅周辺の利便性が高く、買い物に困らない。

## ■ 改善が必要な課題と不満

- 道路が狭く歩道が少ない。車がないと生活が不便で、交通網の整備が必要。
- 若い世代が集まる仕組みづくりや、駅前商店街の活性化が求められている。
- 子どもの遊び場や公園が少なく、保育園の待機児童・学力面など子育て支援に課題がある。

# 04 住みやすさ（自由記述）

評価の理由（素晴らしい点、課題点など）（抜粋）



コメント数 16

- 5 静かで落ち着いている。治安がいい（常識のある人が多く、トラブルを起こすような変な人が周りにいない）。道が狭いところがある。近くに子供がボール遊びできる公園がない。
- 4 治安が良い。自然がある。
- 4 静か。
- 4 若い人が市政に関心をもち活気づいてきたような気がします。イオンモールの誘致も大変ありがたかったです。今後は忍ヶ丘駅前にも魅力ある店舗を増やしてほしい。一方、保育園の待機問題や小中学校の学力の低さが課題であり、安心して子育てできるように対策してほしい。
- 4 交通網が比較的整理されている。
- 4 治安が良く雰囲気が良い。
- 4 JRの駅も近く、買い物にも不便はない清閑な住環境である。
- 4 治安が良く静か。山が見えて自然が感じられる。スーパーや商店街が近く便利。
- 4 イオンができたことで大変便利になりましたが、昔ながらの駅前商店街も徒歩圏の人にとっては必要ですので保存などの観点からも活性化を望みます。道路幅は狭いところが多いので歩行者や子供でも自転車が安全に通行でき、また夜間の街灯なども増やしていただきたいです。
- 3 閑静な住宅団地で暮らしやすい。周辺には飲食店、スーパー等がなく車がないと不便。暴走族が深夜に徘徊していることがある。
- 3 自然が多い。
- 3 室内で子どもが遊べる場所が少ない。
- 3 道路が細い。歩道が少ない。非合理的な交差点がある。大東市役所前の交差点が矢印信号が無く右折できなかった車が赤信号でしばらく右折するなど安全面効率面でも良くない。
- 3 道路状況が悪い。歩道がない道が多い。
- 2 交通の不便さ、子育て支援の不十分さ。

■ 5とても住みやすい	■ 2住みにくい
■ 4住みやすい	■ 1とても住みにくい
■ 3どちらでもない	

## 05 地域公共交通課題

日頃感じている地域公共交通の課題を教えてください（抜粋）



コメント数 15

### ■ バス関連（便数・運行・接続）

- 最寄りの忍ヶ丘駅～京阪寝屋川駅のバスの本数と最終時間が遅くなれば通勤（京阪沿線）に活用したい。
- 近隣の商業施設のおかげで、バス停が増えたり便数が増えたりして便利になった。
- 22時台で居住場所に帰るバスが無くなる。
- 近鉄に向かうバスが高い（370円）。
- 隣接する市へのバスの本数が減少して不便になっている。
- ダイヤ改正により、バスの本数が減った。
- 京阪線駅へのアクセス向上やバス本数を増やしてほしい。
- 京阪電車との接続が非常に悪い。
- 歩道がない、または少なくしてバスが通りにくい。

### ■ 鉄道関連（運休・接続・駅設備）

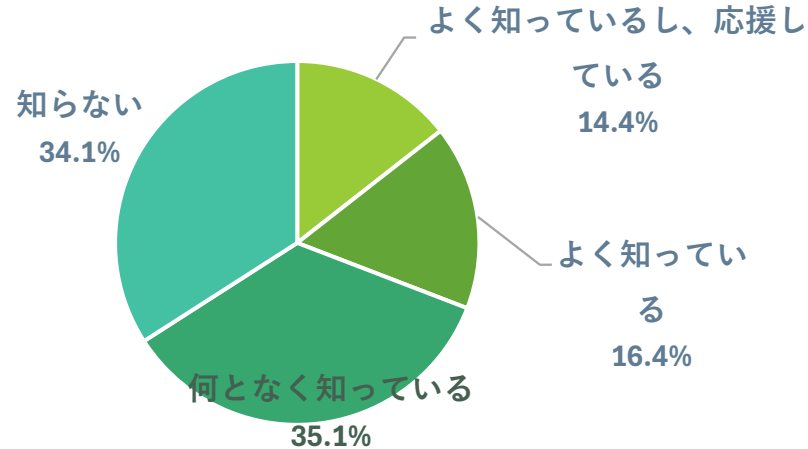
- 最寄りの忍ヶ丘駅に快速が止まらない。
- JR学研都市線が大雨などで頻繁に止まる。
- JR学研都市線の運休時に代替りの交通手段がない。
- 四條畷はJRが運休になると陸の孤島になりやすい。
- 京阪線の踏切事故やトラブルを減らしてほしい。

公共交通はまちの活力を生み出す土台です。市民の皆さんと理解を深めながら、交通事業者と力を合わせて、暮らしを支える交通の未来をともに築いていきましょう。

# 06 推薦議員認知度

連合北河内は、働く仲間や生活者視点での行政への働きかけを強めるため、あなたの居住市で議員を推薦し、日頃から連携しています。上記の推薦議員をご存じでしょうか？

回答数 804



推薦議員をご存じでしょうか？	守口市	枚方市	寝屋川市	交野市	大東市	門真市	四條畷市
よく知っているし、応援している	13.7%	11.5%	12.3%	15.1%	13.2%	25.7%	13.8%
よく知っている	12.1%	14.1%	15.9%	26.7%	18.9%	17.1%	20.7%
何となく知っている	36.3%	41.3%	38.4%	25.6%	45.3%	18.1%	27.6%
知らない	37.9%	33.1%	33.3%	32.6%	22.6%	39.0%	37.9%
認知率（計）	62.1%	66.9%	66.7%	67.4%	77.4%	61.0%	62.1%

# 07 連合推薦議員への要望や相談



コメント数 3件



四條畷市議会議員  
島 弘一  
(自治労)



四條畷市議会議員  
藤本 美佐子  
(UAゼンセン)

推薦議員に寄せられた要望や相談の対応事例

孫の保育園入園について相談したいです。30~40人の応募に対して枠が1人程度しかなく、入れる気しません。あおぞら保育園も移転先が不明で不安です。両親が医療職にもかかわらず、四條畷市の病院勤務でないとポイントが上がらないのはなぜでしょうか。

保育所の待機児童問題は喫緊の課題と認識しています。あおぞら保育園の移転先については市に確認し、情報提供できるよう努めます。また、医療従事者のポイント算定において市外勤務が不利になっている点については、制度の見直しを求めて市の担当者に働きかけてまいります。



電機連合・60代以上

その他の要望や相談 (抜粋)



以前のカーブミラー設置へのご対応に感謝しています。引き続き道路上のカーブミラーの位置・角度の調整をお願いしたい (電機連合・50代)

田原台地区は朝の交通渋滞が深刻で、奈良方面・市街地方向いずれも慢性的に混雑している。根本的な解決策をお願いします (日教組・30代)

## 08 連合北河内への意見



コメント数 4件

### 【感謝・励ましの声】

- 頑張ってください（電機連合・50代）
- このような取り組みに全く気付いていなかったが、今回のアンケートのおかげで知ることができた。退職者へのフォローも含め、引き続き周知活動を続けてほしい（電機連合・60代以上）

### 【生活・地域の課題】

- 四條畷停車場線（160号線）は車も自転車も多く通行量が多いが道幅が狭く危険。メロディハイム四條畷と畷生会病院の間の歩道は金属板が真ん中を走っており歩きづらく、坂道のため雨の日は特に滑りやすい。早急な改修を求める（電機連合・50代）
- 雁屋南町にある外環と160号線を結ぶ道路は信号がなく車の抜け道となっており、朝夕はスピード違反の車が多く大変危険。警察の取り締まり強化を求める（電機連合・50代）

# THANK YOU

 連合北河内地域協議会

〒573-0027 枚方市大垣内町2-17-4 林ビル301

☎072-846-6700

✉t-kinoshita@rengo-osaka.gr.jp

